

**Общество с ограниченной ответственностью
«Тульский завод горно-шахтного оборудования»**



УТВЕРЖДАЮ:

Генеральный директор
ООО «Тульский завод горно-шахтного оборудования»

_____ Ишков И.С.

«15» сентября 2018 г.

СИНХРОННЫЙ ДВИГАТЕЛЬ НА ПОСТОЯННЫХ МАГНИТАХ

СДПМ

ПАСПОРТ

СДПМ.00.00.000 ПС

г. Тула, 2018 г.

Собственность ООО «Тульский завод горно-шахтного оборудования»
не копировать и не передавать организациям и частным лицам

Инв. № подл.	Подп. и дата
Инв. № дубл.	Взам. инв. №
Подп. и дата	Подп. и дата

Содержание

1. ОБЩИЕ УКАЗАНИЯ	3
2. ОСНОВНЫЕ ТЕХНИЧЕСКИЕ ДАННЫЕ	4
2.1. Общие сведения об изделии	4
2.2. Основные технические характеристики.....	4
2.3. Указание мер безопасности и обеспечение взрывозащищенности.....	5
2.4. Маркировка	5
3. КОМПЛЕКТНОСТЬ	7
4. СВИДЕТЕЛЬСТВО О ПРИЕМКЕ	8
5. КОНСЕРВАЦИЯ.....	9
6. СВИДЕТЕЛЬСТВО ОБ УПАКОВЫВАНИИ.....	10
7. ГАРАНТИИ ИЗГОТОВИТЕЛЯ.....	11
8. СВЕДЕНИЯ О РЕКЛАМАЦИЯХ	12
9. УЧЕТ РАБОТЫ	14
11. УЧЕТ ТЕХНИЧЕСКОГО ОБСЛУЖИВАНИЯ	16
ПРИЛОЖЕНИЕ А. Чертеж средств взрывозащиты	17
ПРИЛОЖЕНИЕ Б. Установочно-присоединительные размеры	18

Инв. № подл.	Подп. и дата
	Взам. инв. №
Инв. № дубл.	Подп. и дата
	Инв. № инв. №
Инв. № подл.	Подп. и дата
	Инв. № инв. №

					СДПМ.00.00.000 ПС		
Лит	Изм.	№ докум.	Подп.	Дата			
Разраб.					Лит	Лист	Листов
Пров.						2	19
Т. контр.					ООО «Тульский завод горно-шахтного оборудования»		
Н. контр.							
Утв.							
Синхронный двигатель на постоянных магнитах СДПМ Паспорт							

1. ОБЩИЕ УКАЗАНИЯ

Настоящий паспорт (ПС) распространяется на синхронный двигатель на постоянных магнитах (далее по тексту - СДПМ) и содержит сведения о технических данных и характеристиках изделия, комплектности, сроках службы, хранения и гарантиях изготовителя, а также другие сведения об изделии, необходимые при эксплуатации.

СДПМ является синхронным двигателем с магнитоэлектрическим возбуждением и предназначен для использования во взрывозащищенных электроприводах рудничного электровоза.

СДПМ является "Ех-компонентом" и может использоваться во взрывоопасных зонах класса 1 по ГОСТ 30852.0-2002.

Внимание! При нарушении правил эксплуатации и требований эксплуатационной документации СДПМ может представлять опасность для жизни и здоровья человека наличием повышенного значения напряжения в электрических цепях, замыкание которых может произойти через тело человека.

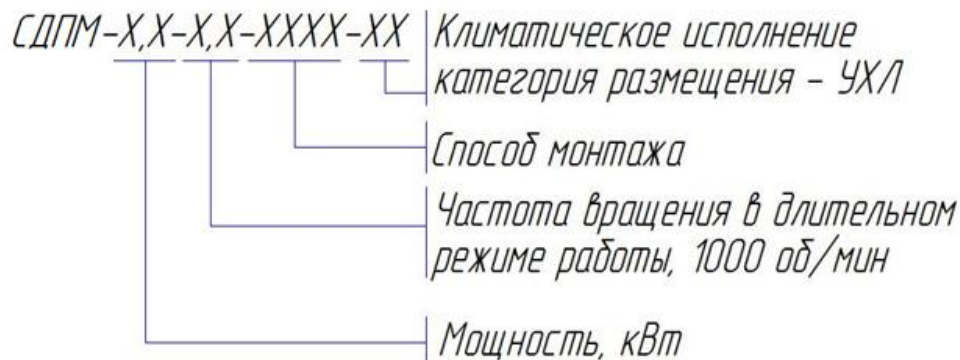
Инв. № подп	Подп. и дата	Инв. № дубл.	Взам. инв. №	Подп. и дата	Лист
Ли	Изм.	№ докум.	Подп.	Дата	СДПМ.00.00.000 ПС

2. ОСНОВНЫЕ ТЕХНИЧЕСКИЕ ДАННЫЕ

2.1. Общие сведения об изделии

Наименование изделия – двигатель магнитоэлектрический тяговый СДПМ-14,6-1,0-ИМ3081-УХЛ5.

Пример обозначения двигателя (ДМТ), входящего в состав привода:



Расшифровка: СДПМ-14,6-1,0-ИМ3081-УХЛ5 – двигатель мощностью 14,6 кВт, номинальной частоты вращения 1000 об/мин, с фланцевым способом монтажа

2.2. Основные технические характеристики

Диапазон рабочих напряжений в звене постоянного тока преобразователя частоты - от 102 до 145 В (источник питания - аккумуляторные батареи).

Исполнение двигателя - взрывобезопасное.

Степень защиты от проникновения твердых тел и воды - IP54.

Способ охлаждения - IC00 по ГОСТ 20459.

Климатическое исполнение и категория размещения двигателя - УХЛ5 по ГОСТ 15150.

Направление вращения - реверсивное.

Электроизоляционные материалы соответствуют классу нагревостойкости Н (180°С).

Исполнение двигателя по способу крепления - ИМ3081 по ГОСТ 2479.

Основные технические данные приведены в таблице 2.1.

Таблица 2.1

Подп. и дата
Взам. инв. №
Инв. № дубл.
Подп. и дата
Инв. № подп.

Ли	Изм.	№ докум.	Подп.	Дата
----	------	----------	-------	------

№ п/п	Параметр	Ед. изм.	СДПМ – 14.6	СДПМ - 10
<i>Длительный режим (S1)</i>				
1.	Номинальная мощность	кВт	7,5	4,0
2.	Номинальная частота вращения	об/мин	1000	2350
3.	Максимальная частота вращения*	об/мин	1500	2500
4.	Коэффициент полезного действия	%	не менее 90	не менее 80
<i>Кратковременный режим (S2), время работы-60 мин.</i>				
5.	Мощность кратковременного режима	кВт	14,6	10,0
6.	Частота вращения кратковременного режима	об/мин	700	1575
7.	Максимальная частота вращения*	об/мин	1845	3150

2.3. Указание мер безопасности и обеспечение взрывозащищенности


СДПМ может использоваться во взрывоопасных зонах I группы по ГОСТ 30852.0-2002.

Чертеж средств взрывозащиты приведен в приложении А.

2.4. Маркировка

Маркировка СДПМ соответствует требованиям комплекта чертежей и ГОСТ 30852.0, ГОСТ 12.2.007.0.

Электродвигатель СДПМ имеет маркировку, выполненную способом, обеспечивающим ее четкость и сохранность в течение всего срока службы изделия. В маркировку входит:

- товарный знак и название предприятия-изготовителя;
- условное обозначение;
- заводской номер;
- год и месяц выпуска
- номер ТУ
- маркировку взрывозащиты по ГОСТ 31610.0-2014 РВ Ex d I Mb X, размещенную правее или ниже символа 
- степень защиты от внешних воздействий - IP 54

Подп. и дата	
Взам. инв. №	
Инв. № дубл.	
Подп. и дата	
Инв. № подп	

Ли	Изм.	№ докум.	Подп.	Дата

СДПМ.00.00.000 ПС

Лист

5

– надпись: «Сделано в России».

Маркировка транспортной тары соответствует требованиям ГОСТ
14192.

Инв. № подп	Подп. и дата		Инв. № дубл.	Взам. инв. №	Подп. и дата	
Ли	Изм.	№ докум.	Подп.	Дата	СДПМ.00.00.000 ПС	Лист
						6

3. КОМПЛЕКТНОСТЬ

№	Наименование	Обозначение	Кол.
1	Синхронный двигатель на постоянных магнитах СДПМ.		1
2	Синхронный двигатель на постоянных магнитах СДПМ. Паспорт.	СДПМ.00.00.000 ПС	1
3	Синхронный двигатель на постоянных магнитах СДПМ. Инструкция по эксплуатации.	СДПМ.00.00.000 ИЭ	1

Инв. № подп	Подп. и дата	Инв. № дубл.	Взам. инв. №	Подп. и дата

Ли	Изм.	№ докум.	Подп.	Дата

СДПМ.00.00.000 ПС

Лист

7

4. СВИДЕТЕЛЬСТВО О ПРИЕМКЕ

Синхронный двигатель на постоянных магнитах
(наименование изделия)

(обозначение)

Дата выпуска « ____ » _____ 20 ____ г.

Заводской номер _____

Начальник ОТК

(должность лица ответственного за приемку)

МП _____
(подпись)

Бокарев Е.В.
(расшифровка подписи)

Главный инженер

(должность руководителя ответственного за приемку)

(подпись)

Дупак Н.И.
(расшифровка подписи)

(дата)

(обозначение документа, по которому производится поставка)

Руководитель предприятия

МП _____
(подпись)

Ишков И.С.
(расшифровка подписи)

Заказчик

МП _____
(подпись)

(расшифровка подписи)

Подп. и дата
Взам. инв. №
Инв. № дубл.
Подп. и дата
Инв. № подп

Ли	Изм.	№ докум.	Подп.	Дата
----	------	----------	-------	------

СДПМ.00.00.000 ПС

5. КОНСЕРВАЦИЯ

Дата	Наименование работы	Срок действия, годы	Фамилия и подпись

Инв. № подп	Подп. и дата	Инв. № дубл.	Взам. инв. №	Подп. и дата

Ли	Изм.	№ докум.	Подп.	Дата

СДПМ.00.00.000 ПС

6. СВИДЕТЕЛЬСТВО ОБ УПАКОВЫВАНИИ

Синхронный двигатель на постоянных магнитах

(наименование изделия)

_____ (обозначение)

Заводской номер _____ упакован на ООО «ТЗГШО» согласно требованиям, предусмотренным конструкторской документацией.

Дата упаковки:

Упаковку произвел:

Начальник цеха _____

(подпись)

Новиков В.Д.

(расшифровка подписи)

Изделие после упаковки принял:

Начальник ОТК _____

(подпись)

Бокарев Е.В.

(расшифровка подписи)

МП

Инв. № подп	Подп. и дата	Инв. № дубл.	Взам. инв. №	Подп. и дата

Ли	Изм.	№ докум.	Подп.	Дата

СДПМ.00.00.000 ПС

Лист

10

7. ГАРАНТИИ ИЗГОТОВИТЕЛЯ

Предприятие-изготовитель гарантирует соответствие двигателя магнитоэлектрического тягового требованиям ТУ 27.11.21-035-37363619-2018 при соблюдении потребителем условий транспортирования, хранения, монтажа и эксплуатации изделия.

Гарантийный срок хранения – 24 месяца с момента изготовления, гарантийный срок эксплуатации – 12 месяцев со дня ввода устройства в эксплуатацию, но в пределах гарантийного срока хранения.

Ввод в эксплуатацию двигателя СДПМ должен осуществляться специально подготовленным персоналом согласно эксплуатационной документации на изделие и в соответствии с инструкциями, действующими на предприятии-потребителе. При нарушении указанных положений предприятие-изготовитель не несет ответственности по гарантийным обязательствам.

В период гарантийного срока эксплуатации при соблюдении потребителем условий транспортирования, хранения, монтажа и эксплуатации устранение неисправностей (дефектов) в изделиях производит предприятие-изготовитель.

Инв. № подп	Подп. и дата	Инв. № дубл.	Взам. инв. №	Подп. и дата	Ли	Изм.	№ докум.	Подп.	Дата	СДПМ.00.00.000 ПС	Лист
											11

8. СВЕДЕНИЯ О РЕКЛАМАЦИЯХ

Рекламационные претензии предъявляются изготовителю в случае обнаружения несоответствия поставленного изделия техническим характеристикам, поступления некомплектного изделия, обнаружения неисправностей или выходы из строя до истечения гарантийного срока при соблюдении потребителем условий транспортирования, хранения, монтажа и эксплуатации изделия.

Предприятие оставляет за собой право замены отдельных элементов изделия. Замена не является основанием для предъявления рекламационных претензий.

Наименование, тип отказавшего узла	Время обнаружения дефекта	Краткое содержание рекламации	Меры, принятые по рекламации	Должность, фамилия, подпись ответственного лица	Примечания
1	2	3	4	5	6

Инв. № подп	Подп. и дата	Инв. № дубл.	Взам. инв. №	Подп. и дата

Ли	Изм.	№ докум.	Подп.	Дата

1	2	3	4	5	6

Инв. № подп	Подп. и дата	Инв. № дубл.	Взам. инв. №	Подп. и дата

Ли	Изм.	№ докум.	Подп.	Дата

СДПМ.00.00.000 ПС

9. УЧЕТ РАБОТЫ

Месяцы	Итоговый учет работы по годам					
	20 г.			20 г.		
	Кол. часов	Итого с начала эксплуатации	Подпись	Кол. часов	Итого с начала эксплуатации	Подпись
Январь						
Февраль						
Март						
Апрель						
Май						
Июнь						
Июль						
Август						
Сентябрь						
Октябрь						
Ноябрь						
Декабрь						

Инв. № подп	Подп. и дата	Инв. № дубл.	Взам. инв. №	Подп. и дата

Ли	Изм.	№ докум.	Подп.	Дата

СДПМ.00.00.000 ПС

Лист

14

10. УЧЕТ НЕИСПРАВНОСТЕЙ ПРИ ЭКСПЛУАТАЦИИ

Дата и время отказа изделия или его составной части. Режим работы, характер нагрузки.	Характер (внешние проявления) неисправности.	Причина неисправности (отказа), количество часов работы отказавшего изделия	Принятые меры по устранению неисправности, отметка о направлении рекламации	Должность, фамилия и подпись ответственного за устранение неисправности лица	Примечания
1	2	3	4	5	6

Инв. № подп	Подп. и дата	Инв. № дубл.	Взам. инв. №	Подп. и дата

Ли	Изм.	№ докум.	Подп.	Дата

СДПМ.00.00.000 ПС

11.УЧЕТ ТЕХНИЧЕСКОГО ОБСЛУЖИВАНИЯ

Дата	Вид технического обслуживания	Замечания о техническом состоянии	Должность, фамилия и подпись ответственного лица
1	2	3	4

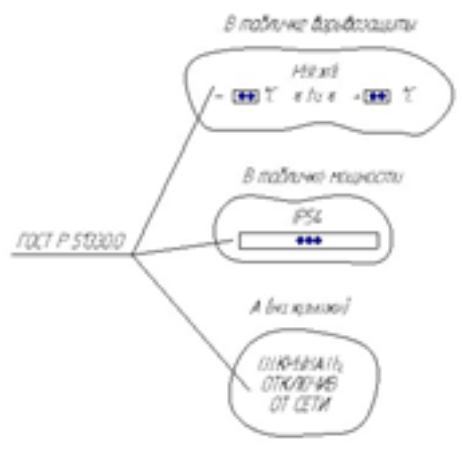
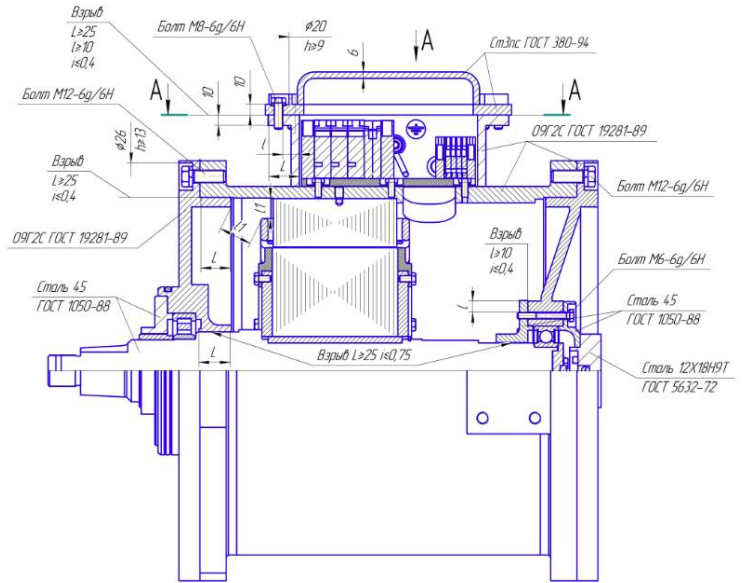
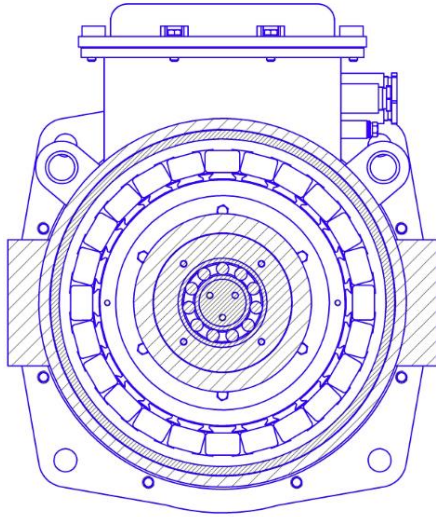
Инв. № подп	Подп. и дата	Инв. № дубл.	Взам. инв. №	Подп. и дата

Ли	Изм.	№ докум.	Подп.	Дата	

СДПМ.00.00.000 ПС

ПРИЛОЖЕНИЕ А

Чертеж средств взрывозащиты

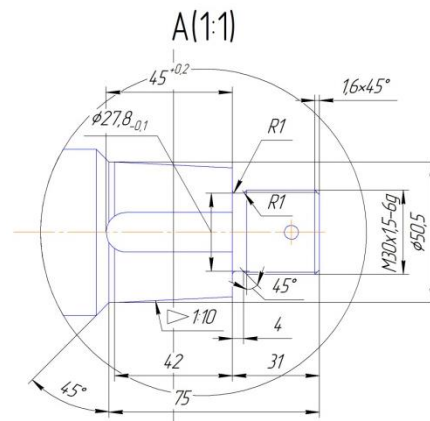
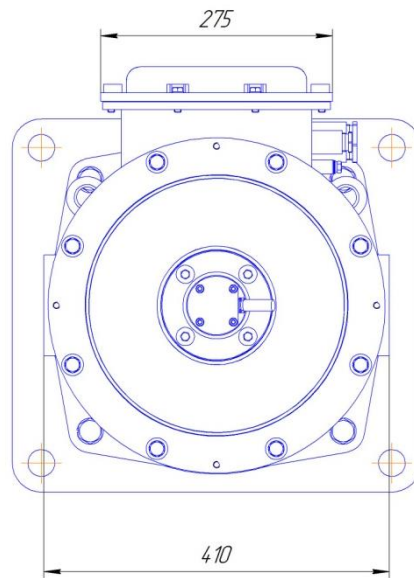
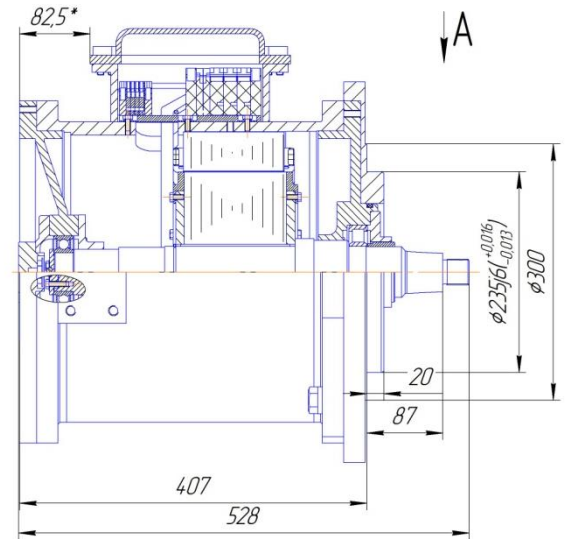
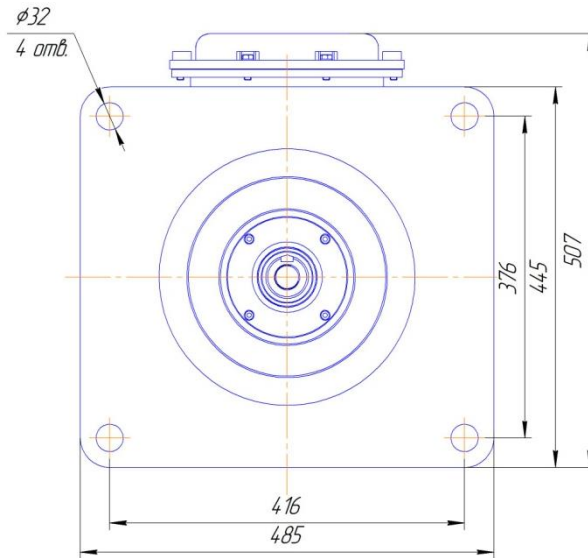


Инв. № подп.	Подп. и дата
Инв. № дубл.	Подп. и дата
Взам. инв. №	Подп. и дата
Инв. № инв.	Подп. и дата

Ли	Изм.	№ докум.	Подп.	Дата
----	------	----------	-------	------

ПРИЛОЖЕНИЕ Б

Установочно-присоединительные размеры



Инв. № подп	Подп. и дата	Инв. № дубл.	Взам. инв. №	Подп. и дата
Ли	Изм.	№ докум.	Подп.	Дата

Инв. № подп	Подп. и дата	Инв. № дубл.	Взам. инв. №	Подп. и дата

Ли	Изм.	№ докум.	Подп.	Дата

СДПМ.00.00.000 ПС

